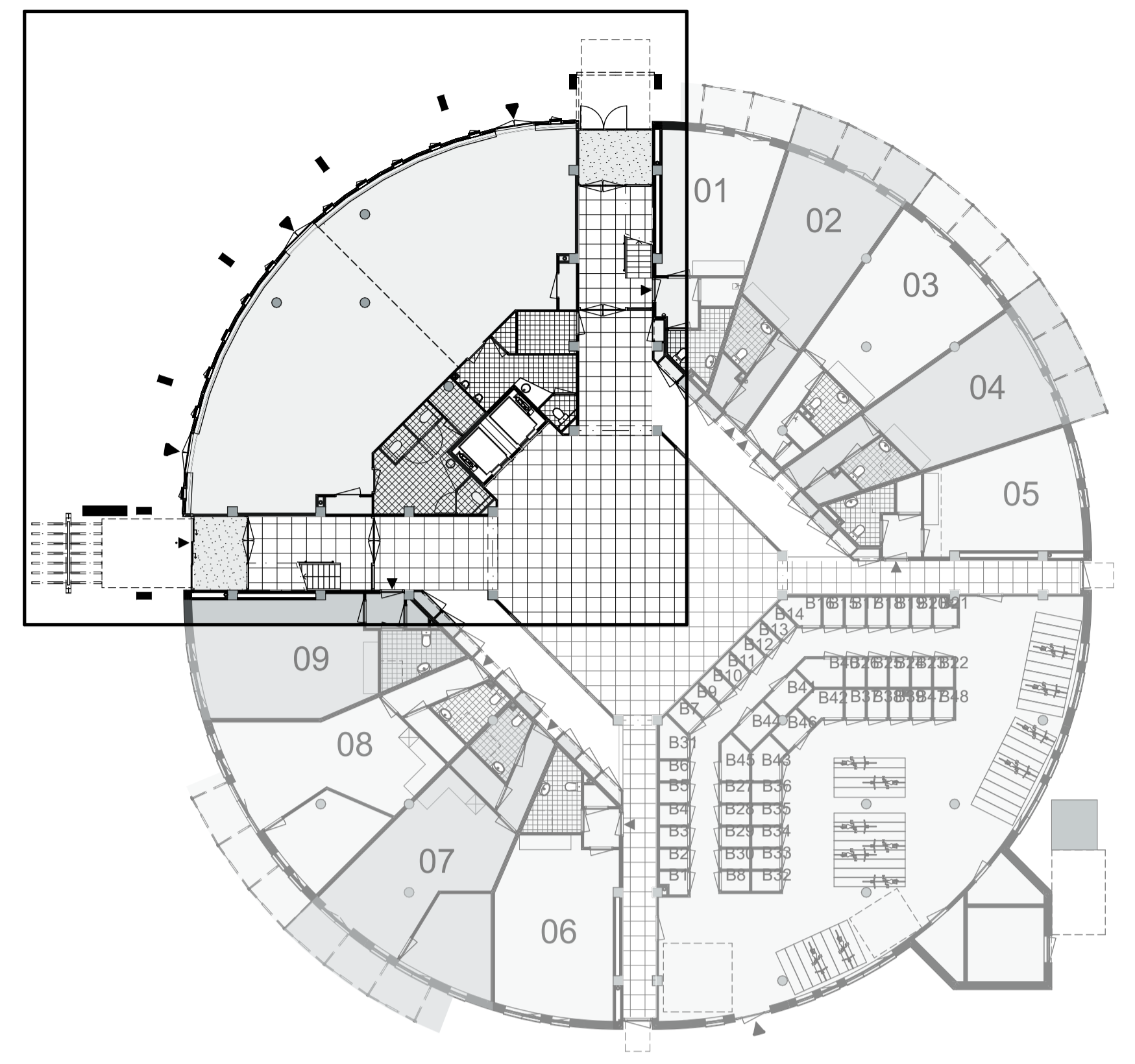


GROENINRICHTING VOLGENS INRICHTINGSPLAN TERREIN

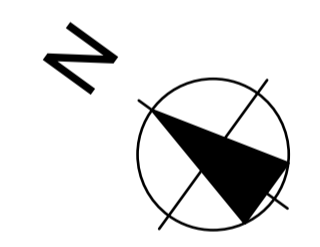
casco commerciële ruimte 2

casco commerciële ruimte 1

Atrium



begane grond



- RENVOOI**
- ⊙ Rookmelder
  - ☒ Centraaldoos met lichtpunt
  - ☒ Wandlichtpunt
  - ☒ Wandlichtpunt buiten
  - Drukknop deurbel
  - W Wisselschakelaar
  - ∩ Enkele schakelaar
  - ∩ Dubbele schakelaar
  - K Wandcontactdoos 1-voudig met beschermingscontact
  - K Wandcontactdoos 2-voudig met beschermingscontact in 2 inbouw
  - o Aansluitpunt, niet bedraad
  - Co2 Co2 detectie Cera
  - boiler Boiler, loze leiding
  - m Thermostaat, bedraad
  - CKK WCD Koelkast
  - CAK WCD Atzuigkap
  - ☒ kook Perflex kookplaat
  - oers hygrostaat Cera
  - ☒ schakelaar ventilatie Cera
  - ☒ Centraal aardpunt
  - ☒ Intercom
  - ☒ Radiator
  - ph 250\* Plafondhoogte 250cm vanaf afwerkvloer
  - ☒ inblaaspunt mechanische ventilatie
  - ☒ aanzugpunt mechanische ventilatie
  - ☒ wandaanblaaspunt mechanische ventilatie
  - ☒ wandaanzugpunt mechanische ventilatie
  - ☒ Opstelplaats wasmachine
  - ▶ Entree woning
  - ▶ Hoofdentree gebouw
  - ▶ Entree stalling / bergingen
  - ▶ Entree commerciële ruimte

F.  
E.  
D.  
C.  
B.  
A.  
gev. datum    gev. omschrijving

project:  
**Transformatie Atrium  
Almere**

opdrachtgever:  
**Mateboer  
Projectontwikkeling BV**

fase:  
**Verkoop**  
onderwerp:  
**commerciële  
ruimte**

projectnummer: **7693**    bladnummer: **VK-02**  
getekend: **CRU**    projectleider:  
datum: **17-07-2020**    schaal: **1:200, 1:50**  
formaat: **841x594**

**bdg architecten**

**bdg architecten**  
Randstad 21-10  
1314 BL ALMERE  
T 036 533 33 82  
E info@bdgarchitecten.nl  
I www.bdgarchitecten.nl